

### Lithofin KF Intensivreiniger для любого вида керамики и керамогранита

#### Описание

Специальный продукт из программы Lithofin для керамической плитки и керамогранита. Щелочной чистящий концентрат с взвешенной комбинацией биологически разлагаемых чистящих компонентов и высокоактивных жиро- и грязерастворяющих добавок.

Старое обозначение: Lithofin FZ Intensivreiniger

#### Свойства

Lithofin KF Intensivreiniger растворяет и удаляет застарелые общие загрязнения, масляную и жирную пленку, следы от резины и ботинок, слои полимера и воска, эмульсии, дающие блеск и т.д. Технические данные:

Плотность: ок. 1,0 гр./см<sup>3</sup>

Вид: прозрачная, слегка коричневатая жидкость

Запах: слегка цитрусовый

Значение pH: ок. 14 (концентрат) Растворимость в воде: 100%

#### Область применения

Для основательного очищения сильно загрязненного или плохо ухоженного керамического покрытия любого вида. Для регулярной поддерживающей уборки сильно загрязненных поверхностей с высокой нагрузкой. Для разового использования на поверхностях, где недостаточно обычного очищения с Lithofin KF Pflegereiniger. Для внутренних и наружных работ. Может применяться для предприятий пищевой промышленности, кухонь, жилых помещений.

#### Обработка

В зависимости от загрязнения Lithofin KF Intensivreiniger наносится в чистом виде или разбавленным водой до 1 : 10. Распределяется шваброй или тряпкой и остается на поверхности ок. 10–20 минут, при необходимости потереть. Не оставлять раствор высыхать. Стереть резиновым скребком, и 1–2 раза промыть чистой водой.

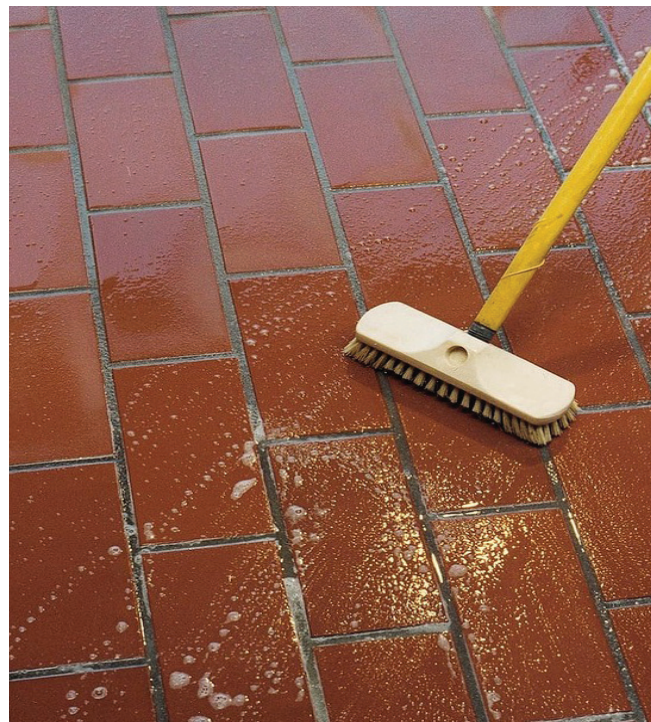
Дозирование для ручной поддерживающей уборке: ок. 100–200 мл на 10 л воды. Дозирование для уборочной машины (поломоечная машина): ок. 300–400 мл на 10 литров воды, достаточно для ок. 100–150 м<sup>2</sup> площади.

Необходимо следить за тем, что поверхность всегда оставалась хорошо смоченной, потому что так может быть гарантировано растворение и снятие грязи.

Внимание Не наносить на полированный мрамор, эпоксид, лакированные поверхности и иные чувствительные к щелочи поверхности. Рекомендуется попробовать материал на незаметном месте.

Экономичность: В зависимости от загрязнения ок. 10–15 м<sup>2</sup>/литр при концентрированном использовании, ок. 50–300 м<sup>2</sup>/литр при разбавленном использовании.

Примечание: Для регулярной поддерживающей уборки легко или нормально загрязненной поверхности мы рекомендуем Lithofin KF Pflegereiniger. Очищение с Lithofin KF Sanitärreiniger будет преимуществом.



#### Хранение

В закрытой упаковке в прохладном помещении до 5 лет.

#### Защита окружающей среды

Содержащиеся в продукте ПАВ являются биологически разлагаемыми согласно WRMG. Не содержит фосфаты. Класс водоопасности 2 согласно VwVws от 17.5.99.

Утилизация: Код отходов AVV 06 02 04\*. Слить в канализацию только в разбавленном виде. Тара сделана из экологически чистого полиэтилена (PE) и подлежит вторичной переработке. Мытая упаковка может утилизироваться через систему сбора вторсырья (см. примечание на этикетке).

#### Безопасность

Компоненты: < 5% анионные ПАВ, < 5% неионные ПАВ, < 5% фосфонат, отдушка, щелочь, ароматизаторы и вспомогательные вещества.

Правила обращения с опасными веществами:

Маркировка согласно предписанию ЕС 1999/45/EG: Символ C, едкий.

Содержит гидроксид натрия. Может вызвать сильные ожоги. Хранить в закрытом виде и в недоступном для детей месте. При попадании в глаза незамедлительно промыть водой и обратиться к врачу. При работе надевать соответствующие перчатки и очки / маску. В случае недомогания незамедлительно обратиться к врачу (если возможно, показать данную этикетку).

ADR2009: Маркировка для транспорта		
VE	Маркировка VE	Данные в транспортных документах
a) b)	LQ	нет, ограниченное количество
c)	зап. 8 едкое щелочное жидкое вещество, UN 1719 н.у.к. (гидроксид натрия), 8, UN1719, III	

#### Упаковочная единица

- a) бутылка 1 л с крышкой с защитой от детей (10 шт. в коробке)
- b) канистра 5 л (2 шт. в коробке)
- c) канистра 10 л (одиночные)

Пожалуйста, учитывайте, что данные по безопасности окружающей среды относятся к концентрированному продукту, как он поставляется. При соответствующем разбавлении классификация может измениться.

Данная информация является только необязательной рекомендацией. Использование продукта необходимо согласовывать с местными предписаниями и характером обрабатываемой поверхности. В случае возникновения сомнений рекомендуется попробовать продукт в незаметном месте. (D9.13hps)