

ISOVER Штукатурный Фасад

Минеральная вата на основе стекловолокна

ТУ 5763-003-56846022-06



ОПИСАНИЕ ПРОДУКЦИИ

ISOVER Штукатурный Фасад — жесткие плиты из минеральной ваты на основе стекловолокна, производятся из природных компонентов: песок, сода, известняк и другие — по запатентованной технологии TEL.

ОБЛАСТЬ ПРИМЕНЕНИЯ

- Фасадные теплоизоляционные композиционные системы с тонким штукатурным слоем
- В качестве противопожарных рассечек, а также обрамления оконных и дверных проёмов в штукатурных системах при применении горючих теплоизоляционных материалов.

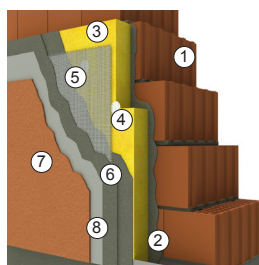
СЕРТИФИКАТЫ

- Сертификат на соответствие техническому регламенту №123-ФЗ
- Экспертное заключение на соответствие единым санитарно-эпидемиологическим требованиям
- Сертификат соответствия ГОСТ Р
- Сертификат соответствия РСС
- Техническое свидетельство ФАУ «ФЦС»

РЕКОМЕНДАЦИИ ПО МОНТАЖУ

Монтаж теплоизоляции рекомендуется начинать после:

- устройства кровельного покрытия;
- монтажа оконных и дверных блоков;
- завершения всех внутренних «мокрых» процессов (кладка, бетонных и штукатурные работы, устройства стяжки) и обеспечения достаточного просушивания основания.



ТЕХНИЧЕСКИЕ ХАРАКТЕРИСТИКИ

Показатель	Единицы измерения	Значение	Метод контроля
Теплопроводность при температуре (283±2)К (10±2)°С, λ_{10} , не более	Вт/(м·К)	0,038	ГОСТ 31924-2011
Теплопроводность при температуре (298±2)К (10±2)°С, λ_{25} , не более	Вт/(м·К)	0,040	ГОСТ 31924-2011
Расчетное значение теплопроводности при условиях эксплуатации А, λ_A , не более	Вт/(м·К)	0,041	СП 23-101-2004, прил. Е
Расчетное значение теплопроводности при условиях эксплуатации Б, λ_B , не более	Вт/(м·К)	0,043	СП 23-101-2004, прил. Е
Прочность на сжатие при 10% относительной деформации, не менее	кПа	45	ГОСТ EN 826
Прочность при растяжении перпендикулярно к лицевым поверхностям, не менее	кПа	15	ГОСТ EN 1607
Влажность, не более	% по массе	1	ГОСТ 17177
Водопоглощение при кратковременном и частичном погружении, не более	кг/м ²	1	ГОСТ EN 1609
Паропроницаемость, не менее	мг/м·ч·Па	0,55	ГОСТ 25898
Группа горючести	-	НГ	ГОСТ 30244



ПРЕИМУЩЕСТВА

- Самая легкая плита для штукатурных фасадов из минеральной ваты
 - Быстрый и качественный монтаж
- Высокая паропроницаемость материала
 - Исключает избыточное накопление влаги в конструкции
- Улучшенный модуль упругости материала
 - Повышенная надежность плит при эксплуатационных воздействиях
- Комплексное решение от компании «Сен-Гобен»
 - Система «Weber therm Comfort»
- Негорючий материал
 - Класс пожарной опасности материала КМ0

СХЕМА УТЕПЛЕНИЯ ФАСАДА С ТОНКИМ ШТУКАТУРНЫМ СЛОЕМ

1. Несущая или самонесущая стена (основание)
2. Клеевой состав
3. Теплоизоляция ISOVER Штукатурный Фасад
4. Тарельчатый дюбель
5. Армирующая щелочестойкая сетка
6. Базовый штукатурный слой
7. Финишный штукатурный слой

ISOVER Штукатурный Фасад

Минеральная вата на основе стекловолокна

ТУ 5763-003-56846022-06



УПАКОВКА

Материал ISOVER Штукатурный Фасад может быть упакован следующим способом:



Единичные упаковки («УПК»)

Плиты упаковываются в термоусадочную полиэтиленовую пленку.

При транспортировании, погрузке, выгрузке и хранении материала должна обеспечиваться его сохранность от повреждений, увлажнения и загрязнения.

ТРАНСПОРТИРОВКА

Транспортирование материала следует производить в соответствии с требованиями ГОСТ 25880-83 с помощью любого вида крытых транспортных средств в соответствии с правилами перевозок грузов, действующими на данном виде транспорта.

СКЛАДИРОВАНИЕ

Материал должен складироваться в сухом, крытом помещении, быть изолирован от воздействия прямых солнечных лучей, в упакованном виде. Допускается складировать под навесом или на открытой площадке на паллетах в полиэтиленовых чехлах или иных упаковках, полностью защищающих плиты от воздействия атмосферных осадков. Высота штабеля при складировании не должна превышать 5 м. Допускается складирование в несколько ярусов, при условии обеспечения требований безопасности и сохранности изделия.

ГЕОМЕТРИЧЕСКИЕ РАЗМЕРЫ ПЛИТ И НОРМЫ УПАКОВКИ

Код материала	Наименование	Геометрические размеры*, мм			Тип упаковки	Количество в упаковке		
		Толщина	Ширина	Длина		м ²	м ³	шт.
67589	Штукатурный Фасад-50	50	600	1200	УПК	8	5,76	0,288
67601	Штукатурный Фасад-100	100	600	1200		4	2,88	0,288
67604	Штукатурный Фасад-120	120	600	1200		3	2,16	0,260
67605	Штукатурный Фасад-130	130	600	1200		2	1,44	0,187
67606	Штукатурный Фасад-140	140	600	1200		2	1,44	0,202
67607	Штукатурный Фасад-150	150	600	1200		2	1,44	0,216
67610	Штукатурный Фасад-160	160	600	1200		2	1,44	0,230
67618	Штукатурный Фасад-200	160	600	1200		1	0,72	0,144

* доступны другие размеры, уточняйте у специалистов компании
Размер минимальной партии, а так же сроки производства необходимо уточнять у производителя.



КЛИНКЕРС - Строительная керамика и клинкер
г.Уфа, ул. Владивостокская, 10
+7 (347) 266-72-21
www.ufa-klinker.ru